

柏商工会議所

# 商工 かしわ

3/1  
2025 #652

かしわのヒト、かしわのミセ、かしわのミライ。

商工かしわ  
第652号/令和7年3月1日(土)

貸会議室WEB予約受付中	P2
所得税・消費税の決算・申告指導	P3
青年部年間事業報告	P4
部会・委員会活動	P5
柏の景気情報	P6
ミライ・カンパニー	P7
新入会員紹介	P7
第4回宣伝動画コンテスト表彰式	P8



## 私たちが創る、地域の未来

柏商工会議所  
〒277-0011 柏市東上町7-18 ☎04-7162-3311  
☎04-7162-3322 発行人:高橋直資



業務課職員

# 会員増強 キャンペーン

お知り合いの  
事業所を  
ご紹介ください!

## 実施中!



総務課職員

経営支援課職員

## 商工会議所の活用メリット



交流・人脈形成



販路拡大



経営相談



共済・保険・福利厚生



各種セミナー・講演会

ご紹介  
方法

新規会員ご紹介シートをご記入のうえ、当所までご郵送またはFAX、メールにてご提出ください。  
ご紹介シートは、右記QRコードもしくは当所ホームページ(ホーム→会員サービス→入会のご案内)からダウンロードできます。お電話でのご紹介も随時受付しています。

ご紹介の事業所が入会された場合、紹介者様に**商品券を贈呈!!**

※要件詳細あり。詳しくは右記 QR コードからご確認ください。



☎総務課 ☎04-7162-3325



株式会社  
**オーキッド**

千葉県柏市あけぼの2丁目1番地29号  
http://www.orchid-estate.ne.jp e-mail info@orchid-estate.ne.jp

賃貸から  
不動産売買・活用まで  
ご相談下さい。

モバイルスペース施工例【ピアノ教室】

**MOBILE SPACE** by 三協フロンテア

千葉県柏市新十余二5番地



詳しい情報はこちら

### 3月の行事予定



- 3/1(土) 第21期 かしわ創業塾(5日目)
- 3/4(火) 経営安定セミナー
- 3/5(水) 事業計画策定セミナー
- 3/8(土) かしわ創業塾フォローアップセミナー
- 3/11(火) 経営審議会、正副会頭・部会長・委員長会議、第535回常議員会
- 3/11(火) 商業第1部会 部会員交流会
- 3/12(水) 事業承継個別相談会
- 3/13(木) 青年部 例会
- 3/19(水) 税務相談(定例)
- 3/21(金) 第103回通常議員総会
- 3/22(土) 青年部 第46回定期総会
- 3/22(土) かしわ創業塾ステップアップセミナー
- 3/26(水) サービス諸業部会 生成AIのビジネス活用セミナー・部会員交流会



### 告知

## 令和7・8年度 柏市簡易修繕(営繕)業務 受注資格審査の申請について

柏市が発注する簡易修繕(営繕)の受注希望者について、次のとおり資格審査の申請を受け付けます。

- 対象業務  
1件50万円未満の簡易な工事及び修繕(営繕)  
※簡易な修繕(営繕)とは、主に施設又は工作物の修復・修理を行うもので、大工、左官、内装、建具、ガラス工事等
- 対象者  
柏市内に本店がある法人又は個人事業者で、申請日において営業実績が1年以上ある者  
※現在、柏市競争入札参加資格者として登録されている方は、申請の必要はありません。ただし、登録していない業種での登録を希望する場合は、申請が必要となります。

●申請内容  
新規登録(現在、柏市簡易修繕(営繕)受注資格者登録簿に登録がある方であっても、令和7年4月1日以降も引き続き登録を希望する場合は、今回の受注資格審査申請の手続きが必要です。)

●申請期間  
令和7年3月3日(月)から同年同月17日(月)まで(土、日を除く。)の午前9時から午後5時まで

●申請場所  
柏市役所契約課(市役所本庁舎3階)(郵送による申請も受け付けます。なお、郵送による場合は、同年同月17日消印まで有効とします。)

●申請書類の配付  
契約課で随時配付又は柏市オフィシャルウェブサイトからリンクする柏市入札情報に掲載

●資格の有効期間  
令和7年4月1日から令和9年3月31日まで

問 柏市契約課 ☎04-7167-1121



### 募集

## 貸会議室 WEB予約受付中 3~5月予約受付可能です

柏駅から徒歩8分以内の立地で各種会議や研修会、面接、出張健診、事業者対象の展示会や商談会などに幅広くお使いいただけます。

予約・登録はこちらから



- STEP 1 上記QRコードからアクセスし、会議室予約システムにユーザー登録(無料)
- STEP 2 ユーザー登録後、予約フォームのカレンダーからご利用日時を選び予約(予約完了メールが届きます)
- STEP 3 料金お支払いは後払い制です。会議室ご利用後、請求書がメールで届きます。

### ■料金表 [税抜] ( )内は会員価格 R5年4月1日改定

会議室名	面積(m <sup>2</sup> )	人数	9:00~12:00	13:00~17:00	17:30~20:30 平日のみ
302 会議室	76	30	16,000円 (11,200円)	21,000円 (14,700円)	19,000円 (13,300円)
401 会議室	159	70	25,000円 (17,500円)	32,000円 (22,400円)	30,000円 (21,000円)
402 会議室	77	30	16,000円 (11,200円)	21,000円 (14,700円)	19,000円 (13,300円)
403 会議室	81	30	16,000円 (11,200円)	21,000円 (14,700円)	19,000円 (13,300円)
603 会議室	22	10	9,000円 (6,300円)	10,000円 (7,000円)	10,000円 (7,000円)
大型車 駐車場	—	—	5,000円 (3,500円)	7,000円 (4,900円)	5,000円 (3,500円)

付帯設備は、会議室料金に含まれます

- 音響
- プロジェクター
- Wi-Fi
- など

注意：会館及び敷地内は禁煙です

### 安心・安全な暮らしを提供する企業 十余二船戸線道路築造工事 (上層路盤プライムコート散布状況)



皆様のご理解、ご協力をお願いいたします。 ISO9001:2015認証取得 舗装工事業・土木工事業

**日進建設株式会社**  
 柏市 篠籠田 1458-12  
 TEL 04-7144-0017  
 FAX 04-7146-0738

### Apie お買い物も遊びもできる複合施設!

## 一般のお客様大歓迎

# 業務スーパー

巨大室内遊園地 キッズランド UOS ラーメン 二郎 大衆めし とんべい食堂

☆駐車場1000台あり 柏駅東口より無料 シャトルバスも運行中

〒277-0872 柏市十余二249-5

### DLcは「ダイヤモンドライクカーボン」の略称で 硬く耐久性に優れた特徴を持ったコーティングです

## コーティングから分析までワンストップサービス



DLCコーティング技術でフュージョンエネルギーに貢献する **ナノテック株式会社**

柏市柏インター南4-6 ナノテックプラザ TEL: 04-7135-6111 https://www.nanotec-jp.com/

相談

無料 要予約 非会員も可

## 《柏市受託事業》 専門家が個別相談実施中

当所では、最低賃金引上げ・デジタル化・インボイス制度導入・エネルギーその他の価格高騰等事業環境変化による影響を受ける市内の中小・小規模事業者を対象に、専門家による総合相談会を実施しています。事業継続のための課題やウィズコロナ・アフターコロナ時代に向けた戦略と事業計画の策定、販路開拓など、さまざまな経営相談のほか、補助金の電子申請サポートも行います。

なお、相談には事前予約が必要です。

時 原則として第2・3・4木曜日 10:00~16:00 ※相談時間は1件1時間程度

所 柏商工会議所 1階 相談室

対 市内中小企業者(小規模事業者を含む)

内 経営相談、事業計画策定支援、  
持続化・再構築補助金の電子申請サポート等

相談員 中小企業診断士

費 無料 申 振興課 ☎04-7162-3305



相談

個人事業主対象

## 所得税・消費税の決算・申告指導

当所では、千葉県税理士会柏支部から税理士を派遣していただき、所得税及び消費税の申告指導と相談(事業所得と不動産所得に限る)を実施します。予約制ですので早めにお申込みください。

時 下記日程の 10:00~16:00

所 柏商工会議所 1階 相談室

費 会員:無料

非会員:5,500円 ※決算書作成代行は別途料金

申 TELで直接お申込みください。

問 振興課 ☎04-7162-3305



開催日	担当税理士	開催日	担当税理士
3/4 (火)	馬庭 和広	3/10 (月)	根本 崇
3/5 (水)	甲州 智哉	3/11 (火)	友野 明
3/7 (金)	原園 宜治	3/13 (木)	枝根 茂

相談

無料 要予約 非会員も可

## 柏商工会議所 経営相談室

取引先と契約上のトラブルが生じた。解決策は...



新規開業を考えているので事業計画の内容や立地についてアドバイスが欲しい...etc



専門家による相談

▶税 務... 3月19日(水) 千葉県税理士会柏支部

相談者と日程調整

▶法 律 弁護士:木村和俊・児玉隆晴・大澤一郎・守屋智章

▶経 営 中小企業診断士:大橋唯男・細野眞・大矢たかし・石井伸曉

▶労 務 特定社会保険労務士:大村文江・川村由里子

▶特 許 弁理士:木船英雄

▶許認可 行政書士:杉下初男

▶国際化 相談員:杉下初男・山口正路

▶個店Webマーケティング ITコーディネータ:谷内剛

▶メンタルヘルス・ストレスチェック 日本産業カウンセラー協会東関東支部

問 振興課 ☎04-7162-3305

どうぞお気軽にご相談ください!!

支援

無料 要予約 非会員も可

## 事業承継 出張個別相談会

当所では、事業承継に関わるさまざまな課題解決を支援する公的相談窓口である千葉県事業承継・引継ぎ支援センターによる出張個別相談会を開催しています。

時 3月12日(水) 10時~16時 ※日程は変更になる場合もあります。

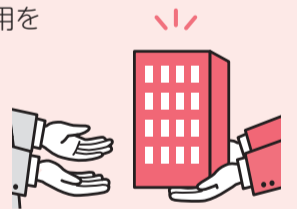
所 柏商工会議所 ※公共交通機関のご利用を

対 東葛地域の事業者 費 無料

申 相談は完全予約制

開催日の1週間前までに予約を

問 経営支援課 ☎04-7162-3305



どうぞお気軽にご相談ください!!

## 魚の北辰

【鮮魚専門販売店】

● 柏高島屋 本館 地下1階

☎04-7128-6511

● テラスモール松戸店

☎047-309-7770

【飲食店】

● 和食会席 漁師の里

(柏の葉キャンパス駅前) ☎04-7132-5711

詳しくは魚の北辰を検索して、HPをご覧ください。

株式会社サンエイトック様 テクノラボラトリー新築工事



☎0120-32-8820

https://www.ogura-kensetsu.co.jp

CAN DO kobo  
感動工房

つながる、ひと、まち。  
倉小倉建設株式会社

## 家族葬 一日葬 社葬

柏商工会議所  
会員様対応



まずは、  
ご相談下さい!

従業員様にも  
特別価格で対応いたします。

お客様満足度  
No.1  
他社アンケート調査  
BEST AWARD

イオンライブ株式会社・株式会社コムエースト、アソシエイト

セレモニー天来

セレモニー天来

北柏ホール

天来の家族葬ハウス柏沼南

ウイングホール柏斎場

24時間365日受付中

☎0120-343-444

# 部会・委員会活動



## 青年部年間事業報告

### 商工会議所青年部綱領

商工会議所青年部は地域社会の健全な発展を図る商工会議所活動の一翼を担い次代への先導者としての責任を自覚し地域の経済的発展の支えとなり新しい文化的創造をもって豊かで住みよい郷土づくりに貢献する

私達、柏商工会議所青年部は、満20歳～45歳までの柏商工会議所会員及びその後継者、事業責任者等の集まりで、現在117名の会員がおります。会員は10ある委員会の必ずいずれかに所属し、毎月1回の例会や各種事業、委員会活動を行っています。青年部活動を通じ自己研鑽を重ねることで、地域経済の発展に寄与することを目的に活動しています。また商工会議所青年部は全国に400以上の組織があり、各地の商工会議所青年部とも全国大会等で盛んに交流しています。あなたもぜひ、入会をご検討ください。お問合せは、青年部事務局まで。

☎04-7162-3305



青年部メンバー



全国サッカー大会



柏まつり



10月例会



11月事業 OBOG交流会



12月例会



2月例会

柏商工会議所  
青年部HP



## 2024年度 主な事業

開催月	テーマ	担当委員会
4月例会	必達150人! 柏YEGの増強戦略!	会員委員会
4月~12月事業	Face to Face王を発掘せよ	Face to Face委員会
4月事業	Face to Faceキックオフイベント	Face to Face委員会
5月例会	仲間のことをもっと知ってみよう! 柏YEGビジネス交流会	経営開発委員会
5月事業	新入会員さん! いらっしゃ〜い★親睦会	親睦委員会
5月発足	柏の街をみんなで作ろう! KCB(kashiwa conference body)形成!	地域交流委員会
6月例会	これって私のアンコンシャス・バイアス? 〜“私にもある”と気づくことからはじめよう!〜	資質向上委員会
6月事業	AT(エンジェルタッチ)講習会+交流会	総務委員会
7月例会	みんな出てこい! 柏YEG教える	Face to Face委員会
7月事業	ハラスメント防止講習会(セクシャルハラスメント)	総務委員会
7月事業	第21回全国サッカー大会かながわ藤沢大会	対外交流委員会
7月事業	柏まつり	柏まつり特別委員会
8月例会	家族例会! みんなでテーマパークパーティー(浦安市)	親睦委員会
8月事業	かしわ風会議 ~Butterfly effect・はじまりの風~	提言委員会
9月例会	対外交流はじめの1歩	対外交流委員会
10月例会	AI×広報 AIの力を借りてより良く、より簡単に広報する	広報委員会
10月事業	業務のダイエット! 整理整頓で利益倍増?! ECRSで実現する低コスト高効率経営	経営開発委員会
10月事業	第44回関東ブロック大会ぐんま富岡大会	対外交流委員会
11月例会	YEG解体新書	地域交流委員会
11月事業	〜世代を超えて繋がる〜OBOG交流会	会員委員会
11月事業	第42回全国会長研修会 ふくしま郡山会議について	対外交流委員会
12月例会	勝負と縁日の親睦だ!! 家族と楽しむ12月例会	親睦委員会
12月事業	儲かる&採用のツボ〜令和時代の波に乗る考え方〜	経営開発委員会
1月例会	地域と若者の未来をつなぐ提言〜柏 YEG のビジョン実現へ〜	提言委員会
1月事業	Face to Face王大表彰式	Face to Face委員会
1月事業	動画作成プロフェッショナルへの道	広報委員会
2月例会	会員同士でつくる新たな価値! YEGから広がるビジネスの輪	経営開発委員会
2月事業	Face to Faceでつくる、柏冬まつり	Face to Face委員会
2月事業	令和6年度千葉県連大会	対外交流委員会
2月事業	第44回全国大会 ほとめぎFUKUOKAくらめ大会	対外交流委員会
2月事業	ハラスメント防止講習会(パワーハラスメント)	総務委員会
3月例会	女性の健康、社会が変わる第一歩	資質向上委員会
3月事業	54年度卒業だよ!! みんなおいでよ “卒業旅行”in 東京大人の修学旅行	親睦委員会
3月事業	令和6年度卒業式及び懇親会	会員委員会・親睦委員会

# ISO9001・27001 CO2削減 限りない挑戦

清掃

空調工事

設備管理

リニューアル

## ダイキン空調 代理店 東葉ビル管理株式会社

柏市北柏 3-5-1 TEL 04-7163-0001



柏高島屋店  
04-7144-1111  
(内線 2135)  
柏豊四季店  
04-7197-2722  
柏千代田店  
04-7167-3553  
(水曜日定休)

ふわふわクリームに  
やわらかピーナッツ  
馥郁とした香りが広がります



### 柏サンド

第27回全国菓子大博覧会  
観光庁長官賞受賞

### 柏地区限定商品

**KASHIWA REYSOL 2025**

2025 明治安田 J1リーグ

第5節 3/8 16:00  
VS 鹿島アントラーズ

第7節 3/29 14:00  
VS 東京ヴェルディ

第9節 4/6 15:00  
VS ガンバ大阪

チケットはローチケで  
04-7162-2250  
https://l-tike.com/reysol/

# AEDなら



上質な明日を。幸せな未来を。

## 株式会社 クオリティー

## 部会・委員会活動



### 部会員交流会・新年会報告

保健環境衛生部会(杉浦清樹部会長)は、1月27日(月)にハート柏迎賓館にて部会員交流会・新年会を開催し、40名の方に参加いただきました。交流会では、(株)壺福 神林様・真砂家 江原様の2名より事業所の取組について発表を行っていただきました。新年会では、(株)マンダリンモア 渡辺様監修のメニューを堪能しながら余興として、抽選会や音楽ユニット「retrieo」の演奏があり非常に充実した内容となりました。部会員同士の交流を図ることができ非常に有意義な会となりました。



### 活動報告

#### 第95回例会

2月4日(火)に広報・情報委員会担当(嶋田美奈子委員長)で柏商工会議所会館4F401・402会議室にて第95回例会を開催し、30名が参加しました。

例会では、各委員会の活動報告や恒例の誕生日セレモニー、懇親会を行いました。

講座では、会員の宮本康子氏((有)ヌカガ)を講師に季節の花のフラワーアレンジを行いました。



### 2月例会報告

青年部では、2月6日(木)に経営開発委員会(野館洋輔委員長)担当で、2月例会「会員同士でつくる新たな価値! YEGから広がるビジネスの輪」を柏商工会議所で開催しました。柏YEGは100人を超える様々な業種のメンバーがいます。そのような環境は会員間でのビジネス連携の可能性がたくさんありますが、環境を活かしきれていない人もいないのではないかと考えました。本例会では、その一歩を踏み出す機会の創出として、ビジネス連携についての学びや実践を通じて、自社でも取り組めるものという認識を持つこと、ビジネスパートナーを見つけるきっかけとなる例会を実施いたしました。



## クロスワード お便利コーナー

こちらのコーナーでは、読者より届いた本紙の感想などを紹介します

#### 「1月号の小田山会頭の新年のご挨拶」について

- 会頭のご挨拶には柏市のポテンシャルについて触れられており、私も全く同感です。ぜひ、柏市の経済発展において主導的な役割を果たしていただきたいと思えます。
- 中小企業等の「稼ぐ力」の強化を図り、会議所の組織強化や会員増強、さらに青年部・女性会の活動推進、保

険共済事業の強化、収益事業の拡大に取り組んでいくという小田山会頭の熱い意気込みが伝わってきました。

#### 「柏の軌跡と共に歩む商工業者たち」について

- 2019年に柏へ移住しましたが、まだ柏について知らないことがたくさんあります。地元で活躍されている皆さまを心から応援しています。これからも頑張ってください!
- これまで商工かしわの広報誌は外部の者には無関係に思っていましたが、今回初めて3面・4面の記事を読んで、さまざまな活動や柏の商工業の歴史に触れることができ、身近に感じるとともに親しみを覚えました。

#### 「宣伝動画コンテスト結果発表」について

- 受賞作品の動画を拝見し、短い時間の中でイメージがしっかりと伝わり、素晴らしい仕上がりと感じました。
- 45秒編視聴者特別賞を受賞したzunOw STEAM教

育研究所の動画を拝見し、子どもたちが笑顔で意欲的に取り組む姿に、将来の日本や地元柏の明るい未来を感じました。

#### 「柏の景気情報」について

- 柏の景気情報を見て事業の中期経営計画や半期毎の施策に活用しています。
- 柏の景気は前月水準よりマイナス幅が縮小されていますね。しかし不振は続いているので早く好調以上に回復してほしいです。
- 地元柏の経済環境が分かり易く解説されており事業経営に携わらない私のようなものにも参考になります。
- 買い物はなるべく自分の目で確認したいので地元の店舗を利用するようにしています。



x Crossword x

## 商工かしわ『漢字クロスワード』

	参	A		
本		場		理
C		所		学
	力	歩		
		号	B	現
識		灯		

リスト				
作	博	道	市	士
具	役	物	外	農
見	近	大	在	

リストから漢字を選び、空マスに埋めクロスワードを完成させ、A~Cのマスに入る漢字でできる三文字熟語は? ※ひとつの文字は1回しか使えません。

正解者の中から抽選で5名様に図書カードをプレゼント!

### Googleフォーム または ハガキでご応募ください!

Googleフォームでの応募はこちら!



QRコードをスキャン

#### ハガキでの応募方法

ハガキに ①クイズの答え ②興味を持った記事・感想など ③応募者情報(郵便番号・住所・氏名)をご記入の上、〒277-0011 柏市東上町7-18「柏商工会議所 商工かしわクイズ係り」までお送りください。

【応募締切】3月14日(金)必着

当選発表は、賞品の発送をもってかえさせていただきます。

★2月号の答え「雪割草」

創業 明治20年/SINCE 1887 助川工務店のリフォーム



☎04-7163-1011(代) <https://www.sukegawanet.com>

自然エネルギーを屋根で支える  
太陽光発電サービス  
「そらサポ」

そらサポは、京葉ガスが太陽光発電設備を無料で設置し、お客さまは発電した電気を毎月定額で使える家庭用太陽光発電設備定期利用サービスです。※設置条件等により別途費用がかかる場合があります

京葉ガス株式会社 TEL.047-710-9755  
お客さまサービス部 東葛支社

「そらサポ」の詳細はコチラから→  
受付時間 9:00~17:00 土曜日・日曜日・祝日を除く

市内173事業所・組合に調査

1月

業種別トピックス

# 柏の景気情報

当所は柏市内の事業所等を対象に景気動向調査を実施しています。

回答期間=令和7年1月20日～令和7年2月3日

調査対象=市内173事業所・組合(回答数75)

1月の全産業合計の業況DI値(前年同月比ベース、以下同じ)は、▲17.1(前月水準▲14.6)となり、マイナス幅が2.5ポイント拡大した。

「DI」とは… 売上、採算、業況などを示す景況判断指数  
DI = 「増加・好転などの回答割合」 - 「減少・悪化などの回答割合」

## 【全国との比較】

全産業の合計業況DIは柏▲17.1対し、全国▲15.4で柏のほうがマイナス幅が1.7ポイント大きい。

### 景気天気図

	全産業	建設	製造	卸・小売	サービス
柏の景気	▲17.1	▲43.7	▲15.0	▲5.2	▲6.6
CCI-LOBO (全国の景気)	▲15.4	▲10.6	▲20.7	▲19.7	▲9.4

### 柏と全国の景気天気図



建設業

「**予定納税の支払いが、事業資金の支払いに影響を及ぼし、会社として少ない利益を圧迫する形になっている。**毎回消費税は別にプールしておくべきだが、なかなかそれがうまくいかずに支払いや給料にあててしまうので、予定納税の時期は資金繰りに苦労してしまう。」(とび)  
「**賃金の約6%アップを決定したが、売上高、採算を確保するためにはエネルギー等のコスト増も予想されることから、営業活動やDX化を取り入れた効率化など、様々な努力を伴う必要がある。**」(地質調査)

製造業

「**原材料やエネルギー、仕入れ商材等のコスト増だけでなく、間接的な費用も上がってきているので、多少の売り上げ増だけでは、コストアップ分をカバー出来ない状況になっている。**賃上げも毎年行っているが、来年度はかなり厳しい状況になりそう。」(自動車・同附属品製造業)  
「**年度末は、ユーザーの在庫調整が出てくるので、売り上げ、利益とも減少。**従業員でインフル等ウイルス感染者がでてきているので公出で補っている状況。原材料等アップやこれからの春闘でのコスト増が考えられるが、製品単価アップで吸収できないのが現状。」(その他の鉄鋼業)  
「**今後賃上げと物価の上昇がじわじわ業績を悪化させる可能性がある。**」(一般産業用機械・装置製造業)

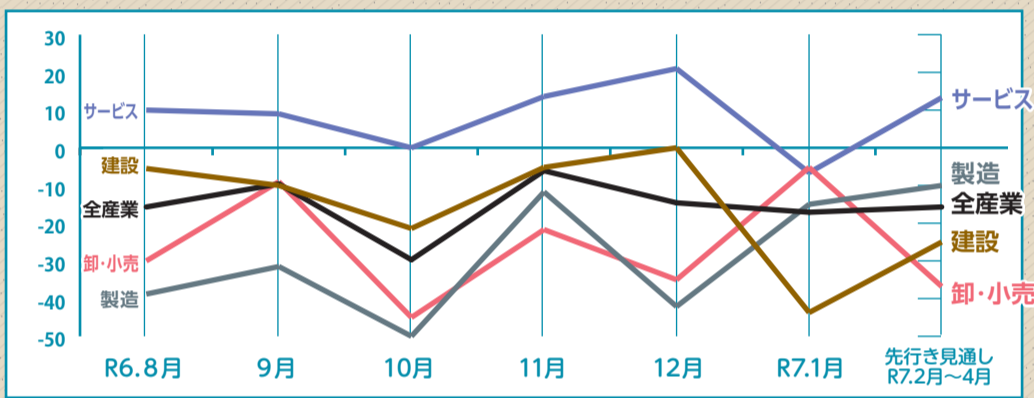
卸・小売業

「**コストプッシュ型インフレーションで物価上昇が続いているが、賃上げが追い付かず実質賃金は低下している**ので、客数は増加してきているが、客数売上は上がっていない。また、人件費と水道光熱費の上昇は売上増加幅で吸収できるものではないため、採算ベースでは悪化している。原価上昇分を価格に反映できない中、経費上昇が続いている。賃上げは競合との差別化でせざるを得ないので悩ましい。」(大型小売店)  
「**月間を通じて天候も安定し、人流・来店客などは堅調に推移。**カジュアル衣料、服飾雑貨など上向き傾向。カテゴリ問わずテナントの人員不足の声多く、複数店舗兼任など増える。コスト高による出店マインド低下の声もあり、今後の不安材料。」(百貨店)

サービス業

「**従業員募集のための費用が大きい、効果もなかなか期待できない、ジレンマを感じる。**今年の4月は関西万博、7月にテーマパークジャングルシアがオープンするので期待はしているものの、過去のケースでは、宿泊、交通機関の座席が取れず、苦労するのではないかとちょっと心配。」(旅行)  
「**良くも悪くも天候次第。**寒さが緩めば今冬の売上は昨対を上回る見通し。但し、売上が上がっても仕入や光熱費などの経費が上がり続けており採算は悪化の見通し。シニア層のお客様が昨年の夏から減少してきていることが気がかり。」(ゴルフ練習場)  
「**学習塾は人件費の負担が大きい**ため、10月にアルバイトの時給を上げた影響が徐々に出てきていて、新学年度からの授業料にどの程度反映させるか非常に難しい判断に迫られている。」(学習塾)

柏の業況DI値(前年同月比)の推移 ※DI = 「好転」の回答割合 - 「悪化」の回答割合



## 相談

# 事業資金の相談は、柏商工会議所へ

マル経融資とは商工会議所の推薦により日本政策金融公庫から事業資金の融資を受けられるものです。※令和7年1月6日現在の情報

【次の①～⑤の要件を満たす事業所が利用できます】①従業員数が商業・サービス業は5人以下の個人と法人。製造業・その他は20人以下の個人と法人。②柏商工会議所の経営指導を6ヶ月以上受けている事業所。③最近1年以上柏市内で同一事業を継続して行っている事業所。④日本政策金融公庫が融資の対象としている業種。⑤所得税・法人税・住民税・事業税等を完納していること。ほかにも要件があります。詳細は、柏商工会議所中小企業相談所へ 問 中小企業相談所 ☎04-7162-3305

### ■マル経融資(小規模事業者経営改善資金融資)

商工会議所の経営指導を受けた小規模事業者が経営改善に必要な資金を無担保・無保証人で利用できる融資 *利子補給あり	資金用途	運転資金	設備資金
	融資限度額	2,000万円	
	返済期間(据置期間)	10年以内(2年以内)	
	利率(年)	1.65%柏市の利子補給適用で5年間実質金利1.0%	
	保証人・担保	保証人・担保は不要	

※審査の結果、ご希望に添えないこともあります。

### ■日本政策金融公庫松戸支店 国民生活事業は、2025年4月1日から、柏出張所における営業時間を変更いたします。何卒ご理解を賜りますようお願い申し上げます。

出張所	営業時間	
松戸支店 国民生活事業 柏出張所 住所: 柏市東上町7-18 柏商工会議所会館 5階 TEL:0570-037-762	2025年3月31日まで	2025年4月1日以降
	週5日(月～金) 9時～15時	週5日(月～金) <b>10時</b> ～15時
	窓口休業時間・・・12時～13時	



2025  
3.1

輝く未来に向かって活躍する会員企業をご紹介します



宣伝動画コンテストで  
15秒編 審査員特別賞を受賞した

インタビュー動画



柏商工会議所  
YouTubeチャンネル  
『ミライ・カンパニー』

沖縄三線しっぽ屋

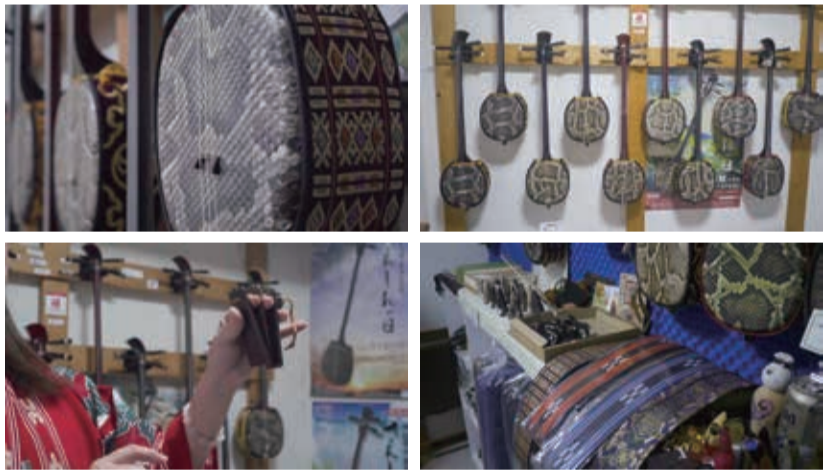
代表 小西 雅子 さん  
柏市柏3-5-13 柴屋ビル501号室  
☎ 090-9329-7859

柏で出会える沖縄文化、三線で奏でるミライ♪

沖縄三線しっぽ屋は、2019年に柏で生まれた県内唯一の三線専門店です。初心者向けの人工皮三線からニシキヘビの皮を使った高級三線まで幅広い商品を取り揃えております。三線は、一般の楽器店では取り扱いが少ないため、貴重な専門店でもあります。

修理サービスでは皮の張り替え・糸巻き部分の修理・弦の交換など、熟練の技術で幅広く対応しています。特にニシキヘビの皮は湿度や乾燥で破れることもあるため、丁寧な修理で安心を提供しています。県内はもちろん、茨城や埼玉など遠方からも多くの来店者があり、三線の魅力を広げる拠点として活動しています。

今後は、沖縄伝統衣装「琉装」の制作・販売にも挑戦し、三線文化をより多くの人に伝えていきたいと語ってくださいました。



詳細はインタビュー動画で!

報告

会員はこのプレートが目印です  
新入会員紹介(令和7年1月加入)

情報公開希望の事業所のみ掲載

部会	事業所名	事業所在地	電話番号	営業内容
建	(株)ウッドアイ	柏市柏	04-7164-6660	注文住宅建築
	(株)SAKAKENSOU	柏市南増尾	04-7161-1905	内装工事業
	(株)賢心	柏市名戸ヶ谷	04-7162-5559	建設業(リフォーム)
商3	(株)ハヤテ建材	柏市松ヶ崎	04-7138-5442	建設資材販売(砂利砕石)
保	DNAダイエットサロン CHUCHU	柏市東柏	04-7114-2958	美容業(ダイエット)
	attra(アトラ)柏店	柏市中央町	04-7197-4841	ネイルサロン
	358まぐろ	柏市伊勢原	080-9681-1845	飲食業(まぐろ・海鮮)
サ	ONE SHIP(株)	柏市南柏	—	広告業(YouTuber)
	東洋ビルメンテナンス(株)	柏市西原	04-7115-7603	ビルメンテナンス業
	Copilot(同)	東京都千代田区神田	03-6774-7879	情報通信業
法	(一財)柏市みどりの基金	柏市呼塚新田	04-7160-3120	公益団体(みどりの保金)
	米森まつ美税理士事務所	柏市永楽台	04-7128-9101	税理士事務所
特	(株)GranValor	柏市藤ヶ谷	047-179-5455	自動車、トラック販売業

※法人形態は、略称で記載しております。

建=建設業部会 保=保健環境衛生部会 法=法務・医療・教育部会  
商3=商業第3部会 サ=サービス諸業部会 特=特別会員

案内

柏市公設市場一般開放デー

柏市公設市場において一般開放デーを開催します。1人でも多くのお客様の御来場をお待ちしております。

時 令和7年3月22日(土) 午前9時から午前11時まで

雨天決行

※店舗により終了時間が前後する可能性あり

所 柏市公設市場(柏市若柴69番地の1)

※駐車場の台数に限りがありますので、なるべく徒歩や自転車、公共交通機関をご利用ください。



内 普段入れない水産棟での鮮魚等の販売、市場ならではの新鮮な野菜の販売、関連食品棟での様々な商品の販売、場内飲食店舗による特別営業、千葉大学農作物直売所「<sup>みらくる</sup>緑楽来」によるハチミツ・ジャムなどの販売

費 入場無料 問 柏市公設市場 ☎04-7131-2620

入会金なし

パソコン教室  
入室者募集

参加には  
ご予約が  
必要です

ご予約は /  
お電話 または  
QRコード から



一般も可

パソコン教室の特長

- ①パソコン動画による学習
- ②日程は自由に設定
- ③自分のペースで学べるので挫折しない
- ④受講回数も自分の予定に合わせて決定(月4回以上)
- ⑤年齢制限なし
- ⑥入会金なし、オリジナルテキスト無料
- ⑦教室見学と説明会で納得した場合に入学  
教室見学・説明会(無料)随時実施

費 前払いの月額制。受講料(50分)1,200円と  
機器使用料 300円。

当所会員は機器使用料が無料!!

※教室維持費として別途 1,500円(1ヶ月)  
※全て税込み

時 月・木・土 10:00~18:00  
火・水・金 10:00~20:30

問 ☎04-7157-3460

Pâtisserie Juin  
パティスリージュアン  
ホワイトデーの商品がたくさんあります!!  
柏市松ヶ崎812-2 ☎04-7133-3847  
9:00~19:00営業 カフェ本店 無休  
柏 高 島 屋 店 ☎04-7148-6917  
ららぽーと柏の葉店 ☎04-7168-1500

柏商工会議所を名乗る  
『不審メール』にご注意を!

当所または当所職員が送信したメールを装い、不正なWEBサイトへの誘導やウイルスを感染させようとする「迷惑メール」が確認されております。

不審なメールを受信した場合は、記載されているURLやリンク、添付ファイルなどは開かず、メールを削除してください。

迷惑メールの見分け方

- ① メール開封前に差出人のメールアドレスを確認
- ② 添付ファイルの拡張子やURLを確認
- ③ メール本文の日本語が不自然でないか確認

【お問い合わせ】柏商工会議所 総務課 ☎04-7162-3325

## 報告



## 第4回 宣伝動画コンテスト 表彰式を開催



本コンテストは、市内事業者の販促技術の向上を図り、且つ動画マーケティングを通じて、柏の地域全体の活性化へと繋げる事を目指して開催しております。第4回となった今回は、スマートフォンで撮影した動画10作品の応募があり、一般投票をもとに、外部(第三者)を含めた審査会が行われ、高い評価を得た6事業者の受賞者が決定いたしました。表彰式では小田山会頭から表彰状、記念品の授与が行われ、動画作成でこだわった点や苦労したところなど情報を共有しました。



動画は  
こちらから



問 振興課 ☎04-7162-3305



最優秀賞：イチGOEN合同会社  
審査員特別賞：美容カイトエステティック Kirara  
視聴者特別賞：zunOw STEAM 教育研究所



最優秀賞：株式会社いこい(居酒屋いこい)  
審査員特別賞：沖縄三線しっぽ屋  
視聴者特別賞：Eir by SalonLena (イルバイカワナ)

## 案内

## サービス諸業部会主催

## 生成AIのビジネス活用セミナー・部会員交流会開催のお知らせ



物価高騰や賃上げ圧力、働き方の改革推進など、経営環境の不透明性が増す中、ビジネスの省力化や生産性向上、業務効率化に資する新たなツールとして『ChatGPT』をはじめとした生成AIが急速に普及しており、貴社の課題解決に向けて活用を考えてみませんか。本セミナーでは、貴社の課題に合わせた生成AIツールの選定や導入時の注意点、企業内での円滑な運用ルール作り等を分かりやすく解説します。さらに、サービス諸業部会員を対象に情報交換や交流促進を目的とした部会員交流会を開催いたします。ぜひご参加ください。

## セミナー

時 令和7年3月26日(水) 15時00分～  
所 柏商工会議所4F 401会議室  
対 柏商工会議所会員および従業員に限り(1社2名まで)  
師 (株)チャイルドピース 代表取締役社長 筑間 彰 氏(中小企業診断士)  
(株)チャイルドピース マーケティングプランナー 渡邊 奈月 氏(中小企業診断士)  
費 無料 定 50名(先着順)

## 部会員交流会

時 令和7年3月26日(水) 18時00分～  
所 肉バル GLOBAR グラバー 柏店(柏市柏3-1-6)  
対 サービス諸業部会員および従業員に限り(1社2名まで)  
費 3,000円/1名  
定 40名(先着順)



各事業のお申し込みは  
右記QRコードから

サービス諸業  
部会の方は  
こちら



他部会の方は  
こちら



問 柏商工会議所 中小企業相談所 振興課  
☎04-7162-3305

## お願い

## ゼロカーボンシティ推進委員会 柏市環境部環境政策課 共催

## 柏市環境基本計画の改定に関する事業者アンケートご協力をお願い

柏市では平成28年に「第三期柏市環境基本計画」を定め、市が目指すべき環境目標の実現に向けて、各種の施策を実施しております。現計画が令和7年度で計画満了を迎えるにあたり、これまでの取り組みを評価し、今後の施策の参考とするため、事業者の皆様への環境活動に対する取り組み状況等について、アンケートへのご協力をお願いいたします。

問 ゼロカーボンシティ推進委員会 ☎04-7162-3315 担当:黒田

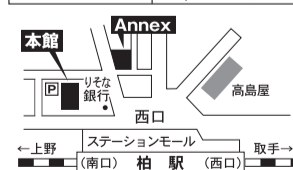


アンケートは  
こちらから

KASHIWA PLAZA HOTEL  
柏プラザホテル

沿線随一の  
本格派ビジネスホテル  
『柏駅』南口・西口1分  
※大型バス駐車場あり。  
無料(要予約)

ルームタイプ	料金(1室)
シングルルーム	5,500円～
ダブルルーム	7,700円～
ツインルーム	9,900円～



本館 ☎04-7147-1111  
Annex ☎04-7147-1115

## 活用

日本商工会議所のCO<sub>2</sub>チェックシート

たとえば…こんなことが分かる! 自社のエネルギー使用量・CO<sub>2</sub>排出量が見える化

- 電力・燃料・水道など、事業に関わるエネルギー量やコストを把握・管理できます。
- 継続的に記録(入力)することで、コストがかかる時期などが見える化され、改善のヒントになります。



ダウンロードしたExcelのシートに、年度やエネルギー種別ごとに、毎月の使用量や料金を入力。主な時間帯や電力事業者なども設定できます。



数値を入力した項目を選択すると、グラフ化します。時間帯や月ごとの増減、年度ごとの変化が可視化され、対策をとるべきポイントがよく分かります。



シミュレーションシートで、蛍光灯からLEDに替えた場合、どのくらいのコスト削減やCO<sub>2</sub>排出量削減になるかを比較することができます。

CO<sub>2</sub> 脱炭素経営で自社の  
目指す方向性を検討しよう

日本商工会議所/CO<sub>2</sub>チェックシート

